




**Envíanos tus consultas a @AFPdeChile**



The background of the slide features a close-up, slightly blurred image of a person's face, primarily focusing on the eyes and forehead. The image is overlaid with a semi-transparent blue filter. The text is positioned on the left side of the frame, with each word on a separate line and highlighted by a dark purple rectangular bar.

**¿Por qué  
hacemos  
esta cuenta  
pública?**

# ¿Qué hacemos?

**Rentabilizar los  
ahorros de los  
afiliados para  
construir una  
mejor pensión**





**Si la rentabilidad  
es positiva, los  
montos ahorrados  
aumentan**

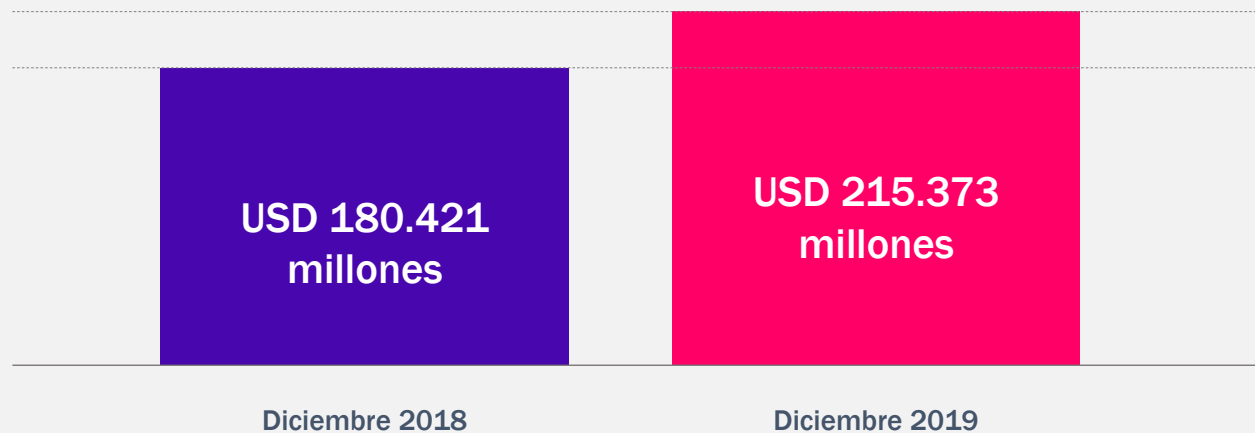


## Rentabilidad Nominal de los Multifondos al 31 de diciembre 2019

Tipo de Fondo	2019
Fondo A	20,5%
Fondo B	18,0%
Fondo C	18,1%
Fondo D	16,2%
Fondo E	12,0%
<b>Sistema</b>	<b>17,0%</b>

Fuente: AAFP en base a los valores cuotas publicados por la Superintendencia de Pensiones

## Crecimiento del Fondo de Pensiones



Fuente: AAFP con valor del dólar de USD 744,62 de diciembre 2019

## Crecimiento del Fondo de Pensiones



Fuente: AAFP

## Crecimiento del Fondo de Pensiones



Fuente: AAFP



## Crecimiento del Fondo de Pensiones



Fuente: AAFP

## Crecimiento del Fondo de Pensiones



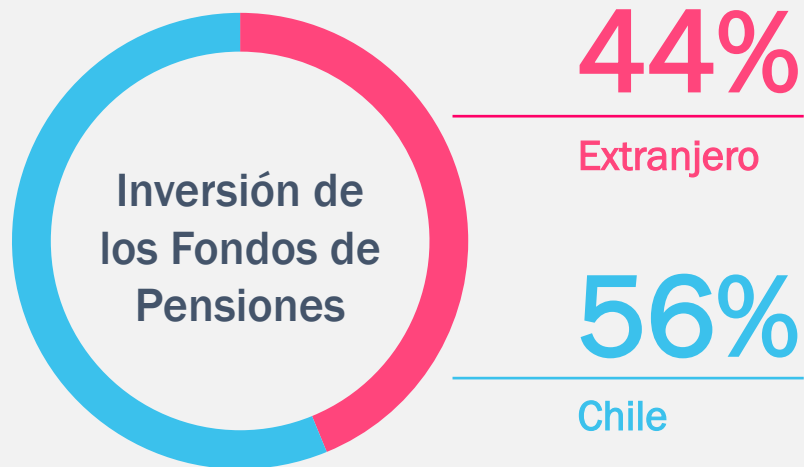
Fuente: AAFP



**7 de cada 10 pesos**  
acumulados en su cuenta  
individual provienen de la  
rentabilidad obtenida por  
las Administradoras de  
Fondos de Pensiones

**Fuente:** AAFP en base a los Estados Financieros de las AFP y Fondo de Pensiones publicados por la Superintendencia de Pensiones

# ¿Dónde están invertidos los fondos de los trabajadores?



Fuente: Informe Superintendencia de Pensiones.

# ¿En qué sectores se invierten los fondos de los trabajadores?



14,8% Asia
9,5% Norteamérica
9,5% Europa
7,2% Latinoamérica
2,7% M. Oriente, África, Otros.
20,4% Estado
21,2% Bancos
12% Empresas
2,7% Fondos, alternativos y otros

Fuente: Informe Superintendencia de Pensiones.

# Resultados 2019

**USD 266 millones**  
Ingresos por comisiones y otros



**USD 274 millones**  
Rentabilidad del encaje (garantía)

**Fuente:** Estados Financieros de todas las AFP a septiembre de 2019.  
Valor del dólar USD \$ 744,62 a diciembre de 2019

# 1,24%

COMISIÓN MENSUAL  
PROMEDIO DE 2019



# Resultados 2019



**\$119.000\***

Comisiones pagadas

**64%**

\$1.740.000



Aporte  
rentabilidad  
de las AFP

**36%**

\$960.000

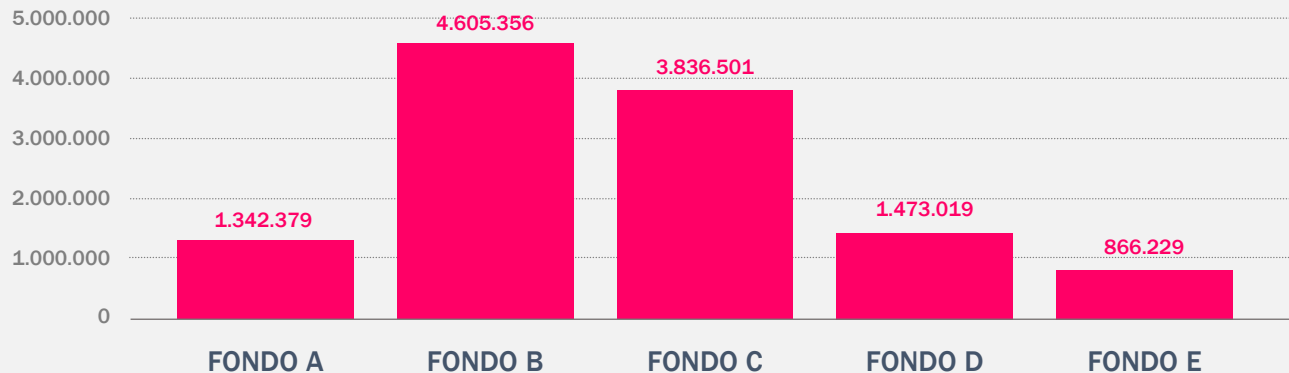


Cotización  
anual del  
trabajador

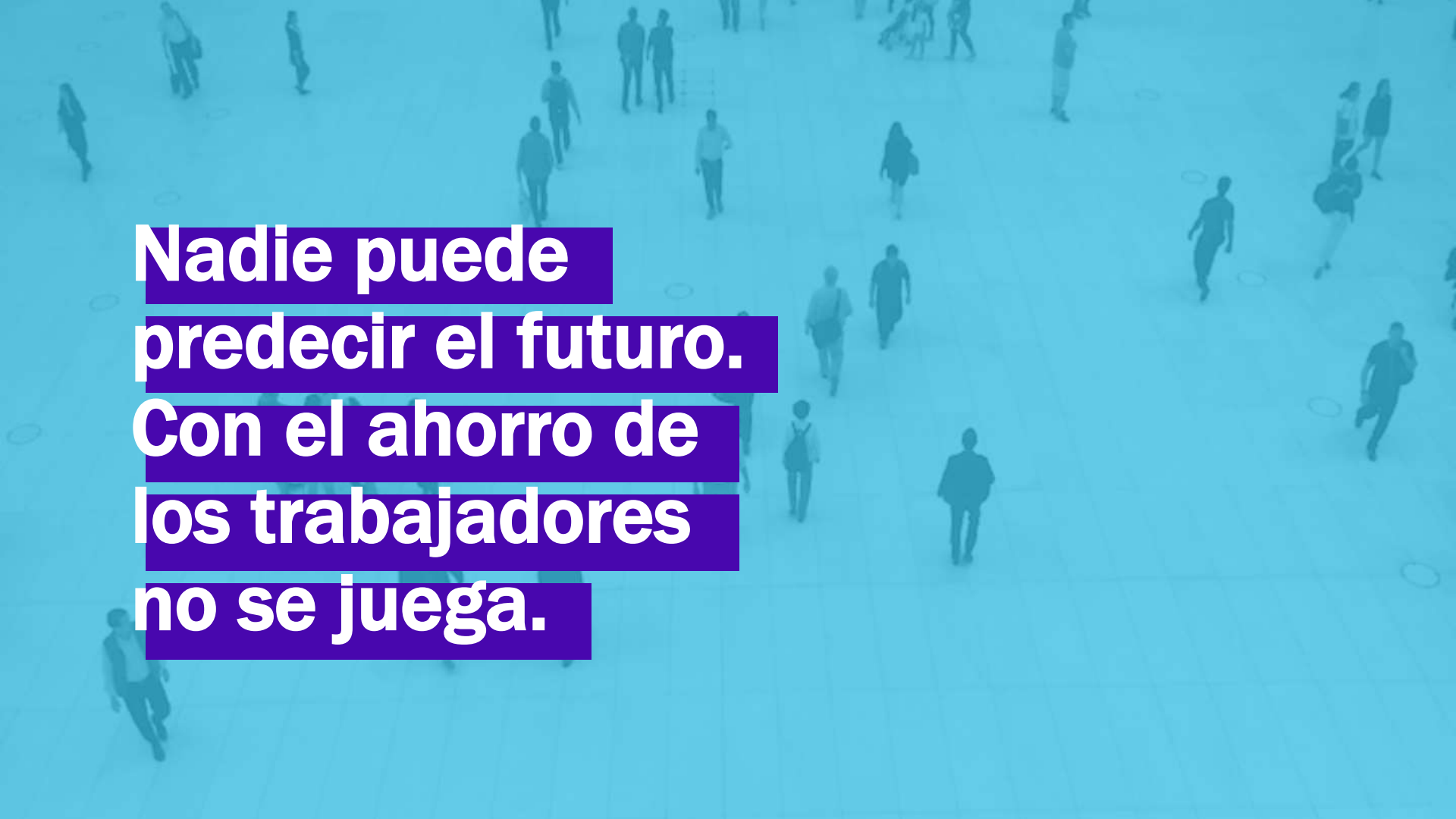


# Participación Multifondos en 2019

## Afiliados por tipo de fondo



Fuente: AAFP en base a los Estados Financieros de las AFP y Fondo de Pensiones según datos de la Superintendencia de Pensiones



**Nadie puede  
predecir el futuro.  
Con el ahorro de  
los trabajadores  
no se juega.**

# Competencia entre las AFP



**Servicio**

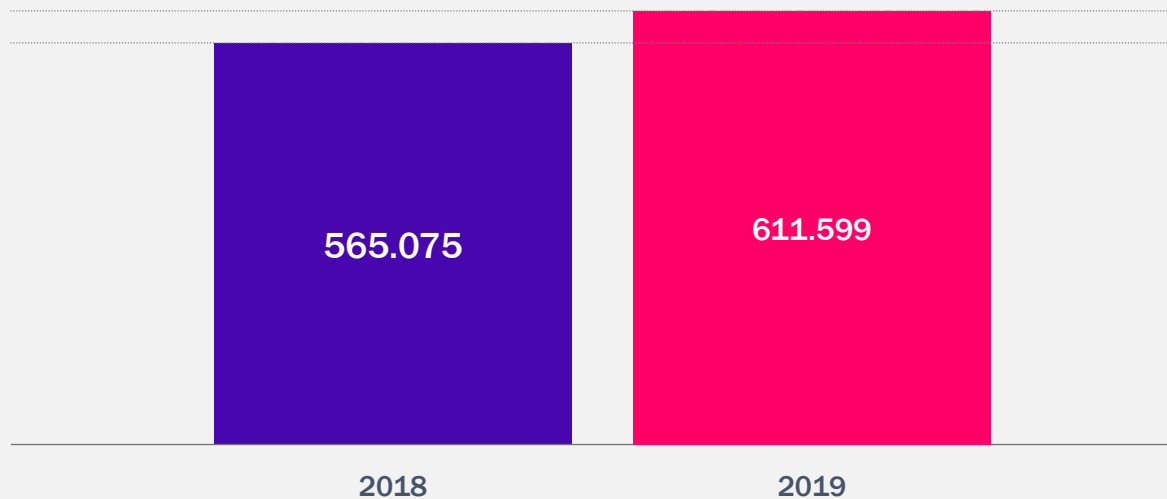


**Rentabilidad**



**Comisión**

# Cambio de AFP entre afiliados en 2019



**Fuente:** AAFP según estadísticas de la Superintendencia de Pensiones.  
Considera periodos de 12 meses entre Dic.17 y Nov.18 y Dic.18 a Nov.19.

**¿Quiénes son los  
cotizantes del sistema  
previsional chileno?**



# Cotizantes del Sistema Previsional Chileno



**65,2%**

**5.542.082**  
Cotizantes mensuales



♂ **57,7%**  
3.199.171

♀ **42,3%**  
2.342.911

Fuente: INE Trimestre Sept.-Nov.2019

# Cotizantes del Sistema Previsional Chileno

Edad de ingreso al mercado laboral formal



**Fuente:** AAFP en base a los Estados Financieros de las AFP y Fondo de Pensiones según datos de la Superintendencia de Pensiones

Edad de jubilación promedio en Chile

65,4

♂ HOMBRES

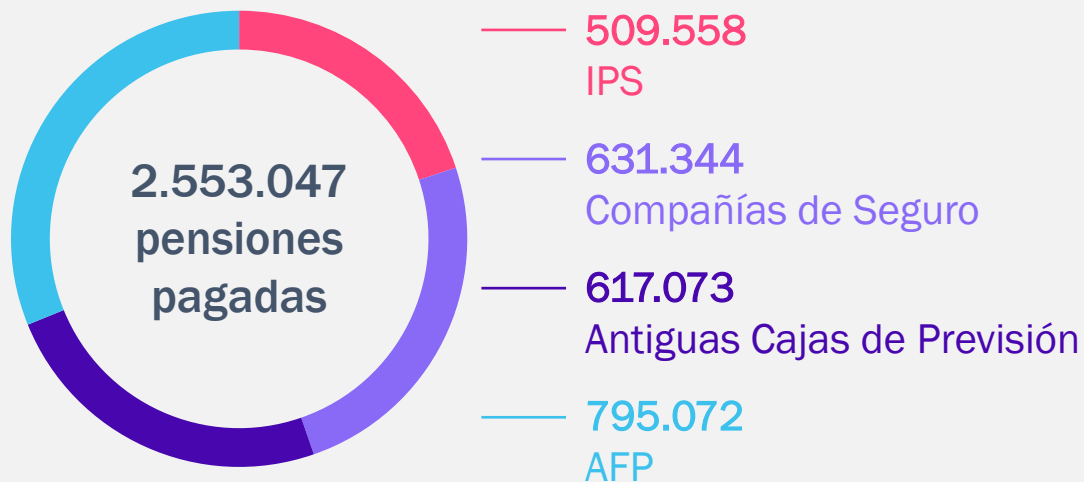
61,3

♀ MUJERES



# Cotizantes del Sistema Previsional Chileno

## Pensiones pagadas a noviembre de 2019



# Cotizantes del Sistema Previsional Chileno

## Pensiones pagadas a noviembre de 2019



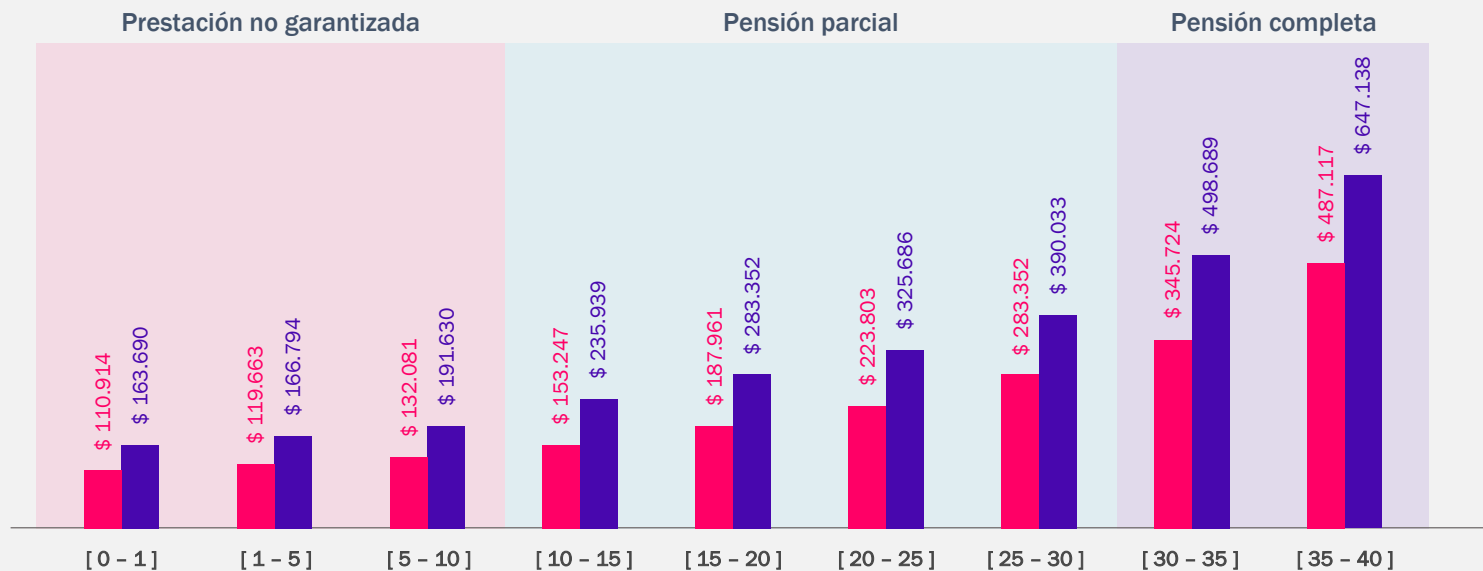
# 2.600.000



## Cuentas de Ahorro Voluntario

**Fuente:** AAFP en base a los Estados Financieros de las AFP y Fondo de Pensiones según datos de la Superintendencia de Pensiones

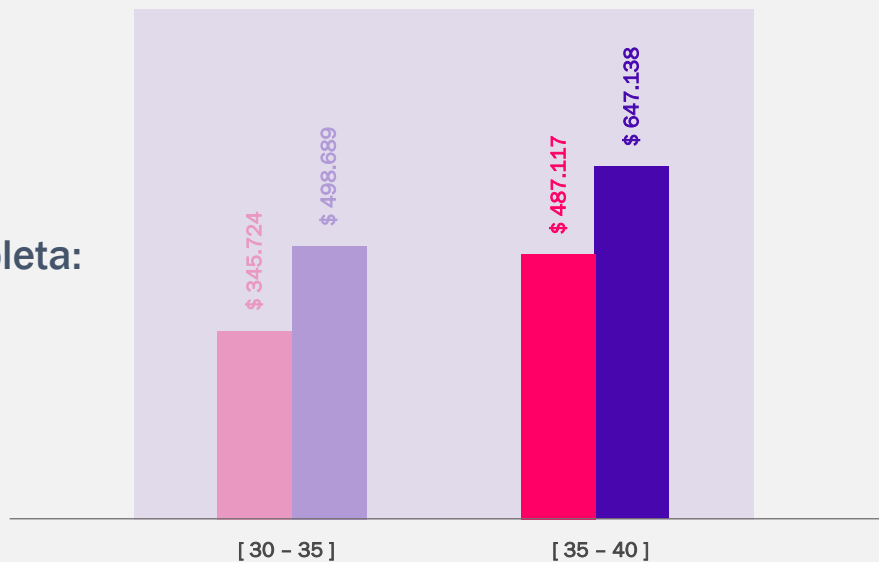
# Pensiones pagadas 2019



Fuente: AAFP en base a los Estados Financieros de las AFP y Fondo de Pensiones según datos de la Superintendencia de Pensiones

# Pensiones pagadas 2019

Pensión completa:



**Fuente:** AAFP en base a los Estados Financieros de las AFP y Fondo de Pensiones según datos de la Superintendencia de Pensiones

# Pensiones pagadas 2019

Prestación  
no garantizada:



**Fuente:** AAFP en base a los Estados Financieros de las AFP y Fondo de Pensiones según datos de la Superintendencia de Pensiones

**En la construcción de pensión es fundamental que los empleadores paguen la cotización a sus trabajadores**

# Declaraciones no pagadas

[www.sontuslucas.cl](http://www.sontuslucas.cl)





USD 165.000.000



10.322

Beneficiarios



**Más cercanía,  
más información**



Tenemos un desafío  
compartido: mejorar  
las pensiones ahora

A wide-angle, long-exposure photograph of a busy city street, likely in Santiago, Chile. The scene is filled with pedestrians in motion, creating a sense of a bustling urban environment. In the background, there are several buildings, including a prominent tower with a circular observation deck. A red rectangular overlay is positioned in the center of the image, containing the website address [www.aafp.cl](http://www.aafp.cl) in white text. The overall color palette is dominated by the blue and purple tones of the overlay and the blurred figures of the people.

[www.aafp.cl](http://www.aafp.cl)

Las pensiones  
no pueden seguir  
esperando





[cuentapublica2019@aafp.cl](mailto:cuentapublica2019@aafp.cl)

[cuentapublica2019@aafp.cl](mailto:cuentapublica2019@aafp.cl)